

META4 PAYROLL: EFICIENCIA Y PRODUCTIVIDAD



meta⁴

META4 PAYROLL: EFICIENCIA Y PRODUCTIVIDAD



Los resultados nos avalan

*Meta4 es la solución de nómina utilizada por las compañías de empleo intensivo que más **eficiencia y control de costos** requieren.*

La eficiencia y la calidad de los resultados son las mayores exigencias en los procesos de nómina y administración de personal en aquellas organizaciones que llevan a cabo un uso intensivo de personal, siendo la mejora de estas variables, el motivo principal para el cambio o evolución de sus sistemas de gestión de recursos humanos.

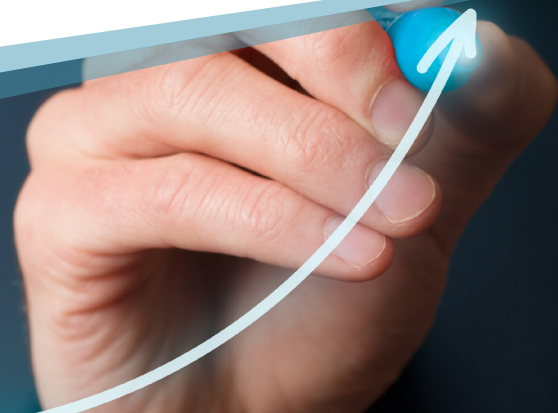
Cuanto mayor sea el grado de **automatización** y **capacidades de gestión** que ofrecen las plataformas tecnológicas subyacentes a los procesos de nómina y administración de personal, mejores serán esos indicadores de eficiencia y calidad.

Gracias a la **amplia experiencia de Meta4** en grandes organizaciones con volúmenes elevados de cálculo, su plataforma de nómina ha priorizado estos dos conceptos en sus evoluciones funcionales y operativas, dando como resultado una **solución tecnológica vanguardista, que proporciona ratios de productividad y eficiencia inigualables.**

Automatización y control en nómina



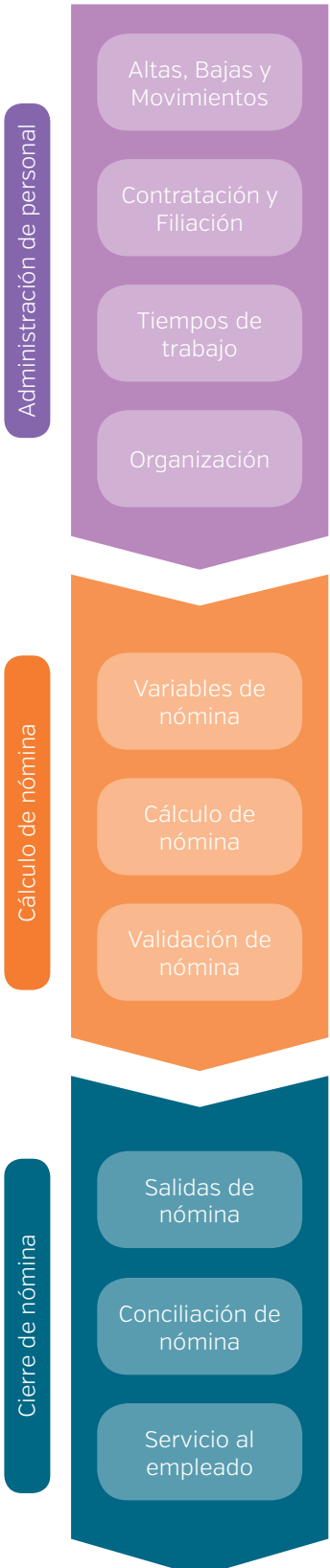
productivity



META4 PAYROLL: EFICIENCIA Y PRODUCTIVIDAD



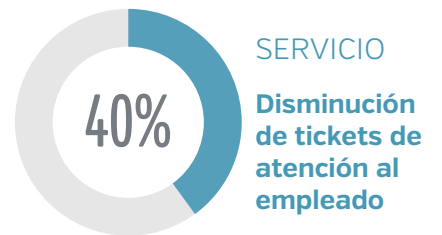
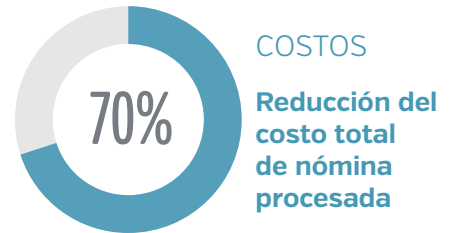
CICLO DE NÓMINA



AUTOMATISMOS Y CONTROLES

- Procesos masivos
- Control de datos
- Inferencia de datos
- Maestros globales
- Plantillas
- Interfaces genéricos
- Variables de nómina
- Aplicavalor
- Inspector de nómina
- Planificador
- Procesos robotizados (RPA)
- HR Ticketing
- Chatbot

DELTA EN LOS KPI'S DE NÓMINA





¿Qué características clave de la solución de Meta4, maximizan los ratios de productividad y calidad?

-  **Procesos masivos:** procesos de administración y gestión de personal preparados para una ejecución por grupos con una **mínima intervención** de los usuarios: altas, movimientos, contrataciones, cambios de entidades legales, etc. con capacidades de ejecución por grupos de forma desatendida.
-  **Control de datos:** controles preestablecidos de **integridad y validación** de datos a partir de información disponible.
-  **Inferencia de datos: cálculos automatizados** inferidos a partir de otros datos disponibles.
-  **Maestros globales:** interfaz específico de carga, completitud y validación de datos provenientes de sistemas maestros globales de administración de personal.
-  **Plantillas:** plantillas preestablecidas para **captura de datos** en distintos formatos y con distintos campos y controles disponibles y configurables por tipología de usuario.
-  **Interfaces aplicaciones:** interfaces genéricos de intercambio de datos con aplicaciones satélite a los procesos de administración de personal y nómina: control de tiempos de trabajo, valores, contabilidad, seguridad, etcétera.
-  **Variables de nómina:** plantillas específicas para **captura de valores de nómina** con agrupación y control por cada entidad requerida: centro de trabajo, sociedad, centro de costo, unidad organizativa, etcétera.
-  **Aplicavalor:** aplicación de propiedad **piramidal** de valores de nómina [de sociedad a empleado] para **minimizar el conjunto de valores de nómina a gestionar.**
-  **Inspector de nómina: herramienta de inspección** de cálculo de nómina y control de situaciones específicas definidas por el usuario.
-  **Planificador:** herramienta para la **gestión desatendida y planificada** de todos los procesos de nómina: cálculo, cotización, informes, consultas, etc.
-  **Procesos robotizados (RPA): procesos** de usuario **repetitivos ejecutados por robots** de software: salidas y validaciones de nómina, cierre y validación de procesos, interacción con aplicaciones externas, etcétera...
-  **HR Ticketing:** herramienta de gestión y ticketing de **atención al empleado.**
-  **Chatbot:** herramienta de ayuda online al empleado mediante un **asistente virtual.**