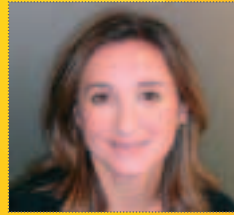


# RRHH en el Sector Sanitario, un elemento clave de gestión



Pilar Gallo Ayala

Directora Comercial Sector Sanitario

Meta4

perspectiva empresarial

La gestión de personas en el ámbito sanitario se presenta como uno de los procesos más complejos a los que se enfrentan los responsables de RRHH de los centros hospitalarios hoy en día. La alta especialización del sector, unido a las particularidades de su actividad – un servicio que requiere una prestación de 24 horas, 365 días al año – sitúa a la función de los recursos humanos, como eje fundamental dentro de los procesos de gestión de los Organismos Sanitarios.

## gestión de profesionales

A la constante innovación técnica y científica que caracteriza al sector en los aspectos ligados a la medicina, se suma la necesidad de innovación en la gestión de las instituciones, que faciliten la mejora de la calidad de la atención al paciente y la incorporación de los avances médicos que redundan en la mejora de los servicios sanitarios.

En un sistema sanitario como el vigente en nuestro país, donde la prestación sanitaria es universal y gratuita, no se debe olvidar la sostenibilidad del sistema y la forma en que éste ha de financiarse. Es básico implicar a los profesionales sanitarios en los objetivos y funcionamiento del sistema.

La sanidad del siglo XXI se enfrenta al reto en el campo de los recursos humanos, de involucrar a los profesionales en la consecución de los objetivos de las organizaciones en las que trabajan, y para ello hay una visión de un cambio de paradigma en el modelo de gestión tradicional y/o actual de muchas de las organizaciones

sanitarias públicas. Se habla abiertamente de una necesidad de vuelta al profesionalismo médico, o incluso de una des-funcionarización del profesional médico en el ámbito sanitario público. Para ello, las organizaciones deben garantizar la autonomía de gestión, la dotación de medios adecuados, que dé soporte al desarrollo y crecimiento del profesional; a cambio el profesional deberá garantizar atención personalizada y continuada, co-responsabilidad en los resultados y autorregulación.

## sistemas para la planificación de recursos

Las compañías dedicadas al desarrollo y diseño de aplicaciones y soluciones tecnológicas (TIC) juegan un papel muy relevante en la transformación del sector. Proveen de herramientas que posibilitan la traslación real del avance científico a la prestación que recibe el ciudadano y posibilitando así, la verdadera transformación del sector. Pero el éxito y la calidad de los servicios pasan por la implicación de las personas y el buen desempeño de éstas en las políticas de gestión que se definan.

Por ello, desde nuestra visión como especialistas en soluciones de gestión de recursos humanos, vemos claramente que este cambio de paradigma pasa por dotar a los Responsables de Gestión de Personas, de las herramientas TIC adecuadas, que ayuden a transformar el papel de los profesionales y los alineen con los objetivos de gestión marcados por las organizaciones en y para las que prestan sus servicios.

En este sentido, es clave garantizar el uso de un **sistema integrado, de dato único, que cubra todo el ciclo que recorre el profesional de una organización sanitaria**. Para ello, precisan de una **solución con un alto contenido funcional, que recoja las mejores prácticas de mercado** posibilitando la gestión de procesos que abarcan desde la fase del reclutamiento, el proceso de acogida, el cumplimiento de los requisitos legales de integración en la organización o una adecuada gestión de la retribución, vista de una perspectiva amplia: una herramienta que permita hacer análisis de equidad interna y externa, gestionar planes de

retribución flexible, presupuestar y hacer seguimiento presupuestario, ligar salario al desempeño y al cumplimiento de objetivos, integrados con los procesos definidos para ello y con herramientas que permitan la descentralización de procesos y la comunicación multidireccional entre profesional y organización.

Otro de los valores añadidos que aporta este tipo de plataformas tecnológicas es su capacidad de gestión multihospital, que a modo de Centro de Servicios Compartidos permite generar economías de escala, haciendo posible

la gestión singularizada de cada entidad a la vez que agrupa en niveles superiores, aquellos elementos comunes que las grandes organizaciones requieren gestionar de forma global.

Por último destacar, el papel importantísimo que la planificación de los recursos, materiales y humanos, juegan en la consecución de una adecuada organización sanitaria. Y para conseguirlo más fácilmente, los software de alto rendimiento y disponibilidad se integran con las principales herramientas del mercado, posibilitando la reutilización de los datos para múltiples procesos funcionales. ■

